

CATÁLOGO DO ITEM IMPORTADO

Pleito de Inclusão de Ex-Tarifário

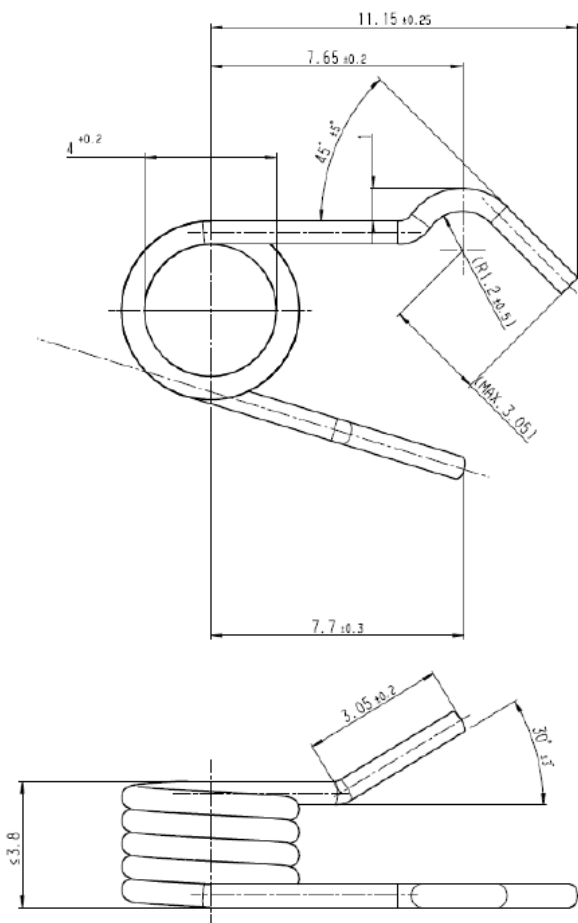
Número de Controle SDIC	NCM	Sugestão de descrição do ex-Tarifário
D257-24I	7320.20.10	Mola de torção; contendo aço; com formato helicoidal cilíndrico, diâmetro de fio 0,56 mm, comprimento da mola comprimida menor ou igual a 3,8 mm, diâmetro interno da espira entre 4,2 mm e 4,0 mm, com extremidade raiada e angulada, com peso aproximado de 0,17 g (+- 10 por cento); para fabricação de motores elétricos de corrente contínua; com função de ajustar a força de contato da escova de carvão ao coletor; com aplicação em automóveis, veículos comerciais leves, caminhões, ônibus.

1. Especificações técnicas detalhadas da autopeça

(características quantitativas e qualitativas, por exemplo: dimensões, materiais de fabricação, especificações de trabalho/funcionamento [torque, potência, resistência, tensão, corrente, dureza, vazão, condutibilidade, temperatura etc.], características de hardware, software, características físicas, dentre outras inerentes a cada produto):

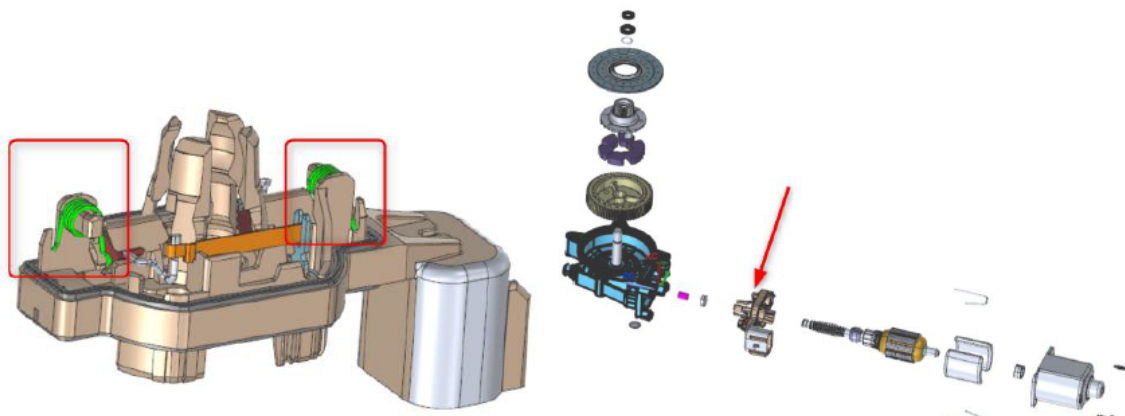
Formato helicoidal cilíndrico, diâmetro de fio 0,56 mm, comprimento da mola comprimida menor ou igual a 3,8 mm, diâmetro interno da espira entre 4,2 mm e 4,0 mm, com extremidade raiada e angulada, com peso aproximado de 0,17 g (+- 10 por cento)

2. Imagens da autopeça importada e/ou desenho esquemático *(obrigatório conter as principais dimensões em milímetros):*



3. Aplicação do item importado *(em qual produto fabricado pela empresa pleiteante o item importado será incorporado).*

Aplicado em: motores elétricos de corrente contínua



4. Função do item importado no produto fabricado pela empresa pleiteante do ex-tarifário:

Ajustar a força de contato da escova de carvão ao coletor

Veículos(s): automóveis, veículos comerciais leves, caminhões, ônibus